

LA SOCIEDAD PROMOTORA Y LA DIRECCIÓN FACULTATIVA SE RESERVA EL DERECHO DE EFECTUAR, DURANTE EL TRANSURSO DE LA EJECUCIÓN DE LA OBRA, LAS MODIFICACIONES NECESARIAS POR EXIGENCIAS DE ORDEN TÉCNICO, JURÍDICO O COMERCIAL, SIN QUE ELLO IMPLIQUE MENOS CABO EN EL NIVEL GLOBAL DE LA CALIDAD.



VIVIENDA
CARRER COSTA DE CALVIÁ 9

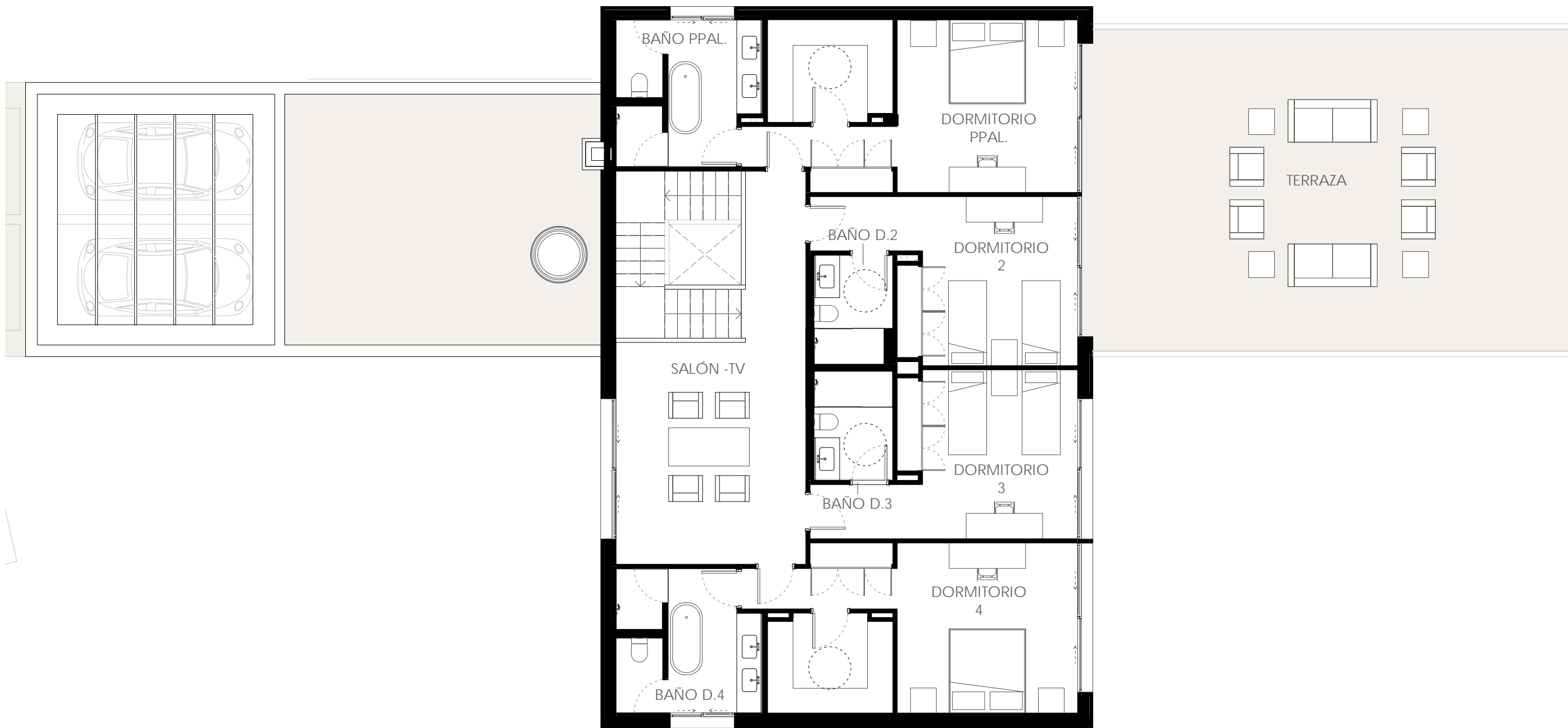
SUPERFICIE DE PARCELA:	1338.00 m ²
SUPERFICIE CONSTRUIDA INTERIOR:	398.30 m ²
SUPERFICIE CONST. EXT. CUBIERTA (PLANTA BAJA):	121.88 m ²
SUPERFICIE DE TERRAZA EXT. DESCUBIERTA (PLANTA PRIMERA):	127.22 m ²

PLANTA BAJA



PARCELA 14 - MANZANA 15 B
URBANIZACIÓN "SOL DE MALLORCA"

LA SOCIEDAD PROMOTORA Y LA DIRECCIÓN FACULTATIVA SE RESERVA EL DERECHO DE EFECTUAR, DURANTE EL TRANSCURSO DE LA EJECUCIÓN DE LA OBRA, LAS MODIFICACIONES NECESARIAS POR EXIGENCIAS DE ORDEN TÉCNICO, JURÍDICO O COMERCIAL, SIN QUE ELLO IMPLIQUE MENOSCABO EN EL NIVEL GLOBAL DE LA CALIDAD.



VIVIENDA
CARRER COSTA DE CALVIÀ 9

SUPERFICIE DE PARCELA: 1338.00 m²
SUPERFICIE CONSTRUIDA INTERIOR: 398.30 m²
SUPERFICIE CONST. EXT. CUBIERTA (PLANTA BAJA): 121.88 m²
SUPERFICIE DE TERRAZA EXT. DESCUBIERTA (PLANTA PRIMERA): 127.22 m²

PLANTA PRIMERA



PARCELA 14 - MANZANA 15 B
URBANIZACIÓN "SOL DE MALLORCA"